



FDV

UNIVERZA V LJUBLJANI
Fakulteta za družbene vede

Priprave na študijsko izmenjavo v tujini

2026





POGOJI ZA IZMENJAVO & POSTOPKI PRED, MED in PO IZMENJAVI



POGOJI ZA IZMENJAVO

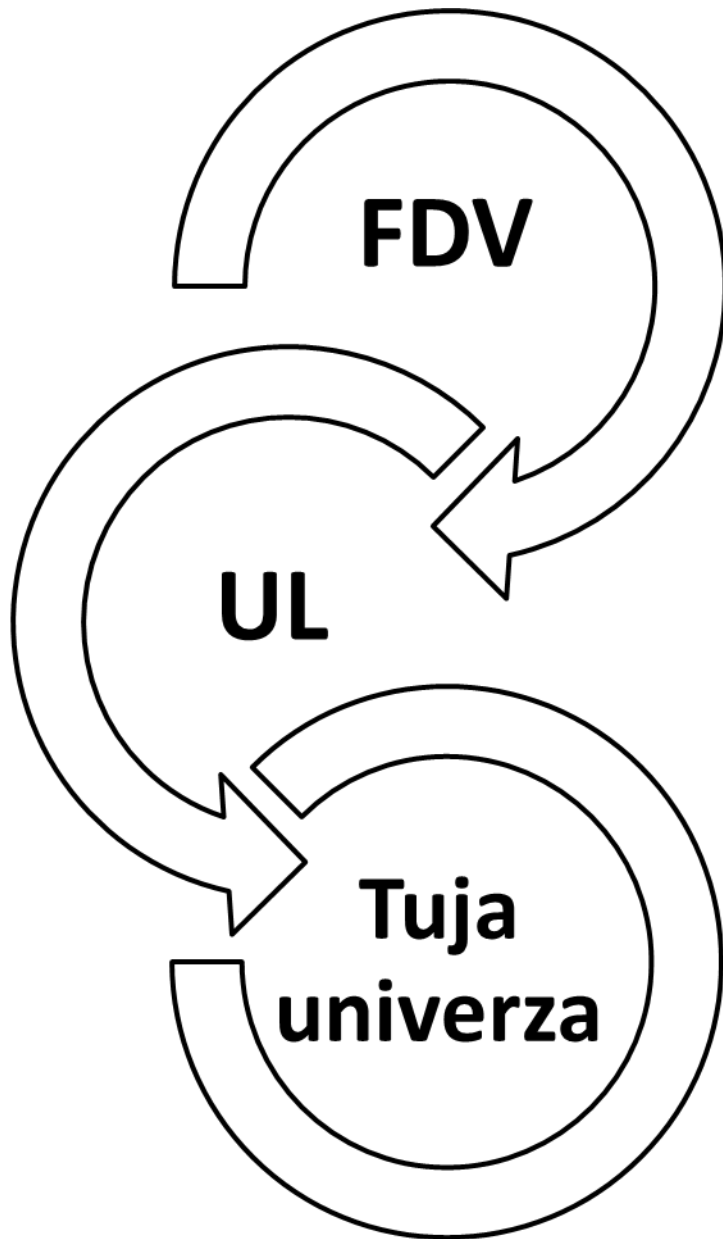


- **Status študenta, letnika ne smete ponavljati**

- Trajanje:
 - največ **12 mesecev** (na vsaki stopnji študija),
 - približno **5 mesecev** (zimski ali poletni semester),
 - približno **10 mesecev** (celoletna izmenjava),
 - **3 mesece** (mobilnost za namen priprave zaključnega dela).

- Najmanj **20 ECTS** (na semester) – priporočljivo **30 ECTS** (na semester)
- Najmanj **40 ECTS** (celoletno) – priporočljivo **60 ECTS** (celoletno)
- Mobilnost za namen priprave zaključnega dela – **vsebinsko poročilo** o pripravi zaključnega dela (brez ECTS).

POSTOPKI PRED, MED in PO IZMENJAVI



1. faza

- pred odhodom na izmenjavo

2. faza

- med izmenjavo

3. faza

- po prihodu z izmenjave

POSTOPEK IN OBRAZCI

PRED ODHODOM NA IZMENJAVO

1. faza

FDV

- Izbor kandidatov na tuje univerze - Sklep

FDV - UL

- Najava študentov za Erasmus financiranje

UL -
CMEPIUS

- Pridobitev finančnih sredstev za Erasmus+ štipendije

POSTOPEK IN OBRAZCI

PRED ODHODOM NA IZMENJAVO

1. faza

FDV – Tuja
univerza

- Najava na tujo univerzo - *Nomination*

Tuja
univerza

- Spletna prijavnica - *Application Form*

Tuja
univerza/
študent sam

- Nastanitev - *Accommodation*

NAJAVA NA TUJO UNIVERZO - NOMINATION

- **Mednarodna pisarna FDV** izbrane študente nominira na tuje univerze - roki se med tujimi univerzami razlikujejo:
 - za prvi semester in celo leto = marec/april/maj/junij,
 - za drugi semester = julij/avgust/september/oktober.
- **Mednarodna pisarna tuje univerze** pošlje študentom/tkam obvestilo o sprejemu ter navodila za nadaljnje postopke
- Zahtevana **proaktivnost** študentov pri pridobivanju specifičnih informacij



SPLETNA PRIJAVNICA - APPLICATION FORM

1. faza

Na tujo univerzo poslati/naložiti naslednje dokumente
(Upoštevajte navodila in ROKE tuje univerze!):

- **Potrdilo o opravljenih izpitih - *Transcript of Records (ToR)*** – pridobite ga s spletnega referata: MojFDV (MyFDV/Web Office/Others/Transcript of records) – **izberite angleško verzijo (uradno verzijo s podpisom dekana in žigom)**
- **Potrdilo o znanju tujega jezika - *Language Certificate (LC)*** – maturitetno spričevalo, rezultat testa OLS, mednarodno priznan certifikat (IELTS, TOEFL, DELE) ali drugi certifikat - **upoštevajte navodila tuje univerze**
- **Študijski sporazum - *Learning Agreement (OLA/LA)***
- Po potrebi **motivacijsko pismo in/ali izjava o namenu - *Statement of Purpose***

NASTANITEV - ACCOMMODATION

(spletna prijavnica tuje univerze oz. njihov obrazec)

- **Študentski dom** – preverite, ali tuja univerza omogoča nastanitev v študentskem domu – **PRAVOČASNOST!**
- **Zasebne nastanitve** – preverite, ali tuja univerza pomaga pri iskanju zasebne nastanitve – **PRAVOČASNOST!**
- **Nastanitev lahko iščete individualno na trgu** – [HousingAnywhere.com](https://www.housinganywhere.com), [ErasmusPlay.com](https://www.erasmusplay.com) ali druga oblika spletne platforme v lokalnem okolju - **Pazljivo „scamming“**



POSTOPEK IN OBRAZCI

PRED ODHODOM NA IZMENJAVO

1. faza

UL

- **Erasmus+ finančna pomoč = Erasmus+ štipendija** - spletna prijava za štipendijo (predvidoma junija prejmete e-pošto mednarodne pisarne UL – ga. Erika Bolčina)

UL

- **Dodatek za študente iz okolij z manj priložnostmi** – za tiste, ki prejemajo državno štipendijo, denarno socialno pomoč, varstveni dodatek, otroški dodatek, ipd. (velja za vas ali člana vašega skupnega gospodinjstva) – ob prijavi za dodatek je treba priložiti ustrezna dokazila

1. faza: ERASMUS+ FINANČNA POMOČ

1. faza

| Skupina | | Mesečni znesek 2026 |
|-----------|--|---------------------|
| Skupina 1 | (najvišji standard): Avstrija, Belgija, Danska, Finska, Francija, Islandija, Irska, Italija, Luksemburg, Lihtenštajn, Nemčija, Nizozemska, Norveška, Švedska | 674 € |
| Skupina 2 | (srednji standard): Ciper, Češka, Estonija, Grčija, Latvija, Malta, Portugalska, Slovaška, Španija | 606 € |
| Skupina 3 | (nižji standard): Bolgarija, Hrvaška, Litva, Madžarska, Poljska, Romunija, Severna Makedonija, Srbija, Turčija | 550 € |

Ob izpolnjevanju pogojev možen dodatek za študente iz okolij z manj priložnostmi znaša **250 EUR/mesec**.

1. faza: ERASMUS+ FINANČNA POMOČ

1. faza

ZELENO POTOVANJE + DO 6 DODATNIH DNI ZA POT

| | | |
|---------------------|--------|--------|
| med 10 in 99 km | 28 € | 56 € |
| med 100 in 499 km | 211 € | 285 € |
| med 500 in 1999 km | 309 € | 417 € |
| med 2000 in 2999 km | 395 € | 535 € |
| med 3000 in 3999 km | 580 € | 785 € |
| med 4000 in 7999 km | 1188 € | 1188 € |
| 8000 km ali več | 1735 € | 1735 € |

Znesek se določi glede na razdaljo med Ljubljano in krajem sedeža tuje univerze
<https://erasmus-plus.ec.europa.eu/resources-and-tools/distance-calculator>

Upošteva se enkratna razdalja do kraja mobilnosti.

Zeleno potovanje: vlak, avtobus, Go-Opti (skupni prevoz v avtu ne šteje)

1. faza: ERASMUS+ FINANČNA POMOČ Erasmus+

1. faza

- **Spletna prijavnica UL za Erasmus+ finančno pomoč in dodatke:**
 - dodatne informacije in dostop do spletne prijavnice vam bo posredovan z UL
 - prijave za finančno pomoč morate oddati vsaj **en mesec** pred začetkom mobilnosti
 - skrajni rok za prijavo je **15. oktober** (1. semester + celoletni) in **15. marec** (2. semester).
- Ob prijavi boste morali vnesti svoje osebne podatke, podatke o študiju, načrtovani študijski izmenjavi ter naložiti obvezne priloge, ki si jih lahko pripravite vnaprej:
 - **Potrdilo o sprejemu oz. Letter of Acceptance:** potrdilo ali elektronsko sporočilo tuje univerze o sprejemu študenta/tke ali z obeh strani potrjen študijski sporazum,
 - **Študijski sporazum oz. Online Learning Agreement (OLA):**
 - **Kopija bančne kartice:** stran, kjer je razvidna številka vašega slovenskega TRR,
 - V primeru oddaje vloge za dodatek: dokazilo (npr. **Odločbo CSD za leto 2026**).
- PO VRNITVI naložite še:
 - **Potrdilo o opravljeni izmenjavi oz. časa trajanja izmenjave - Confirmation of Studies/Stay:** točna potrditev obdobja študijske mobilnosti – obrazec dostopen v VIS UL,
 - **Potrdilo o vpisu za študijsko leto 2026/27.**

1. faza: OLS (Online Linguistic Support)

1. faza

- Vsi Erasmus+ študenti/tke **lahko** pred pričetkom mobilnosti opravijo **spletno jezikovno preverjanje glavnega jezika izmenjave preko spletnega portala OLS** (po uspešno opravljenem izpitu prejmete OLS potrdilo, ki načeloma zadostuje kot dokazilo o znanju jezika za tujo univerzo).



- **Priporočljivo, ni pa obvezno!**

1. faza: ŠTUDIJSKI SPORAZUM/LEARNING AGREEMENT

1. faza

- <https://www.fdv.uni-lj.si/studij/studij-v-tujini/pravila-in-obrazci> = obrazec + navodila za izpolnjevanje obrazca

1. **Online Learning Agreement (OLA)** (ali Digital Learning Agreement)

2. **Learning Agreement (PDF)**

stara oblika LA le za univerze, ki še nimajo vzpostavljenega OLA

1. faza: ŠTUDIJSKI SPORAZUM – OLA

1. faza

- **Predmeti na izmenjavi** = predmeti tuje univerze (vsaj 20 ECTS, priporočljivo 30 ECTS)

Predmetnik najdete na **spletni strani** tuje univerze ali jih pridobite v **med. pisarni** tuje univerze

- **Predmeti na FDV** v letniku izmenjave

Kreditne točke se morajo ujemati kumulativno (ni nujno predmet na predmet).
Seštevek kreditnih točk: število v tujini pridobljenih kreditov mora biti **ENAKO** ali za nekaj kreditov **VIŠJE**, ne pa **MANJŠE**.

PISANJE ZAKLJUČNEGA DELA

- 3 mesece, o KT; Akademska podpora na tuji univerzi
- Študijski sporazum: namesto predmetov se vpiše „Work on MA Thesis“
- Do odhoda v tujino: Prijava teme na FDV + opis raziskovanja na izmenjavi
- Po prihodu: poročilo o opravljenem raziskovanju

1. faza: ŠTUDIJSKI SPORAZUM – PRIZNAVANJE NA FDV

1. faza

- Pri izpolnjevanju upoštevajte predmetnik za relevantno študijsko leto
- Predmeti na FDV (tabela B):
 - **Obvezni predmeti** → vsebinsko ujemanje s predmeti na tuji univerzi → v študijski sporazum vpišite predmet s polnim naslovom (npr. Temelji ekonomije)
 - **Izbirni predmeti** → večja fleksibilnost pri zamenjavi predmetov → v študijski sporazum vpišite generično ime predmeta (fakultetni izbirni predmet, programski izbirni predmet, modulski izbirni predmet, ipd.)
 - Specifike posamezne katedre
- Skupno število kreditnih točk (ne število predmetov)

1. faza: OLA – VIS UL

1. faza

Ko skrbnik/-ica potrdi predloga OLA, izpolnite OLA v portalu VIS UL.

Navodila (po e-pošti) in <https://www.fdv.uni-lj.si/studij/studij-v-tujini/pravila-in-obrazci>

PRIJAVA ZA FINANČNO POMOČ ■ **VNOS NOVEGA OLA**

Osební podatki

PRIJAVA

OLA

PODPIS SPORAZUMA

Priloge ob začetku mobilnosti

Prekinitev mobilnosti

PODALŽANJE

PO ZAKLJUČKU

Izhod

Ustvarite Učni sporazum (OLA), ki ga boste izmenjali z institucijo gostiteljico.

Podatki študenta

Ime

Priimek

ESI urn:schac:personalUniqueCode:int:esi:uni-lj.si:0000073-32090057

Spol moški

E-pošta

Datum rojstva 1.01.2000

Državljanstvo Slovenija

Raven študija prva stopnja

Področje študija 0000- Generic programmes and qualifications not further defined

Matična institucija

Institucija Univerza v Ljubljani

Država Slovenija

HEI koda uni-lj.si

Članica / oddelek

Ime

Priimek

E-pošta

Institucija gostiteljica

Institucija Test

Država Francija

HEI koda demo.usos.edu.pl

Članica / oddelek

Ime

Priimek

E-pošta

Zanje jezika

Jezik izmenjave angleški

Nivo jezika A2

Študentska mobilnost

Študijsko leto 2023/24

Predvideno trajanje od 1.10.2024

Do 31.12.2024

SHRANI in NADALJUJ NA OBVEZNOSTI

1. faza: ŠTUDIJSKI SPORAZUM – PRIZNAVANJE NA FDV

1. faza

| ŠTUDENT | ECTS | TIP PREDMETA | LETNIK |
|--|------|----------------------------|-----------|
| B1 Komunikološki raziskovalni seminar – Oblak Črnič Tanja – 1 Z | 5 | Obvezni predmet | 3. Letnik |
| B1 Kulture vsakdanjega življenja – Velikonja Mitja – 1 Z | 5 | Fakultetni izbirni predmet | 3. Letnik |
| B1 Kulturna antropologija – Pužar Aljoša – 1 P | 5 | Fakultetni izbirni predmet | 3. Letnik |
| B1 Mediji in kolektivni spomin – Pušnik Maruša – 1 Z | 5 | Programski izbirni predmet | 3. Letnik |
| B1 Medijski praktikum 2 – Jontes Dejan – 1 Z | 5 | Obvezni predmet | 3. Letnik |
| B1 Moderna književnost in družbene ideologije – Komel Mirt – 1 P | 5 | Odprti izbirni predmet | 3. Letnik |
| B1 Seminar iz komunikološke literature – Luthar Breda – 1 Z | 5 | Obvezni predmet | 3. Letnik |
| B1 Storitveni in interni marketing – Golob Podnar Urška – 1 P | 5 | Fakultetni izbirni predmet | 3. Letnik |
| B1 Temelji Evropske unije – Bojinović Fenko Ana – 1 Z | 5 | Odprti izbirni predmet | 3. Letnik |
| B1 Teorije ideologije – Vodovnik Žiga – 1 P | 5 | Fakultetni izbirni predmet | 3. letnik |
| B1 Zgodovina političnih idej – Igor Lukšič – 1 P | 10 | Obvezni predmet | 3. letnik |
| ___30___ KT v tujini | | | |
| ___30___ KT na FDV | | | |

Vsebinska vprašanja:

Predstavnik/ca katedre za mednarodno sodelovanje: <https://www.fdv.uni-lj.si/studij/studij-v-tujini/predstavniki-kateder-za-mednarodno-sodelovanje>

Postopkovna vprašanja:

Maša Rošić; DS-01; +386 1 5805 156;
office.international@fdv.uni-lj.si

2. faza: POSTOPKI IN OBRAZCI MED IZMENJAVO V TUJINI

2. faza

Morebitne spremembe OLA zaradi menjave predmetov po prihodu na tujo univerzo:

FDV

- **Najprej obvestite** predstavnika vaše katedre za področje mednarodnega sodelovanja in pridobite njegovo/njeno odobritev spremembe, nato sprememba OLA

Tuja
univerza

- **Spremembe OLA** – potrditev tuje univerze

3. faza: POSTOPKI IN OBRAZCI PO PRIHODU IZ TUJINE

3. faza

UL

- **Erasmus+ končno poročilo** – naložiti na VIS UL (po navodilih UL)

FDV, UL

- **Potrdilo o opravljenih obveznostih (ToR)** – posredujete v mednarodno pisarno
- FDV izda **Potrdilo o priznavanju** (zadnja verzija OLA in ToR se morata ujemati)
- **Končno poročilo**

UL

- **Potrdilo o opravljeni mobilnosti (Confirmation of Stay)** – izdajo ga na tuji univerzi, naložiti na VIS UL

3. faza: POSTOPEK - OBRAZCI PO PRIHODU IZ TUJINE

3. faza

FDV – Tuja univerza

- **Študijski sporazum „After the Mobility“** – samo v primeru, da vaši aktualni predmeti še niso bili potrjeni na predhodnem št. sporazumu)

FDV/UL

- **Potrdilo o priznanih obveznostih na FDV** – potrdilo vam izda mednarodna pisarna FDV, po prejemu ToR-a s strani tuje univerze

FDV

- **Vprašalnik za študente FDV po zaključeni izmenjavi** – prejmete po e-pošti



3. faza: ČASOVNICA

Druga polovica februarja–konec aprila

Obdobje, v katerem članice UL izbrane študente nominirajo na institucije v tujini. Po nominacijah študenti s strani tuje institucije prejmejo vse relevantne informacije in potrebne dokumente. Po njihovem prejemu je študent dolžan začeti sestavljati LA, pri čemer mu pomaga domača fakulteta

USMS izbranim študentom pošlje elektronsko sporočilo z vsemi potrebnimi informacijami v zvezi s spletno prijavo za Erasmus+ dotacijo.

Junij–sredina oktobra

Obdobje, v katerem študenti, ki bodo izmenjavo opravljali v prvem semestru ali celo leto, pravočasno izpolnijo spletno prijavo za Erasmus+ dotacijo ter prejmejo pogodbo in izplačilo prvega dela sredstev.

Študenti morajo v najkrajšem možnem času po pričetku izmenjave USMS posredovati potrdilo o pričetku izmenjave.

November–začetek marca

Obdobje, v katerem izbrani študenti, ki bodo izmenjavo opravljali v drugem semestru, pravočasno izpolnijo spletno prijavo za Erasmus+ dotacijo ter prejmejo finančno pogodbo in izplačilo prvega dela sredstev.

Študenti morajo v najkrajšem možnem času po pričetku izmenjave USMS posredovati potrdilo o pričetku izmenjave.

Začetek decembra

V primeru, da je na voljo še dovolj finančnih sredstev, USMS študente, ki so odšli na izmenjavo v zimskem semestru po elektronski pošti obvesti o možnosti podaljšanja izmenjave iz enega na oba semestra. Rok za podaljšanje izmenjave je predvidoma do konca januarja. Študenti za Erasmus+ dotacijo za čas podaljšanja zaprosijo tako, da v spletno prijavo za Erasmus+ dotacijo naložijo vso potrebno dokumentacijo.

Sredina decembra

USMS študentom iz prvotnega razpisa, ki izmenjavo opravljajo v prvem semestru, na elektronsko pošto pošlje natančne informacije o poročanju po končani Erasmus+ izmenjavi.

Študenti sami pridobite informacije o:

- državi tuje univerze
- kulturi in običajih – razlikah/posebnostih
- jeziku – osnovne fraze
- priprava informacij o Sloveniji (osnovni podatki, tipične jedi, glavne znamenitosti, ...)
- pomembno je predhodno mreženje (spletna stran – izkušnje študentov, ki so že bili na izmenjavi)

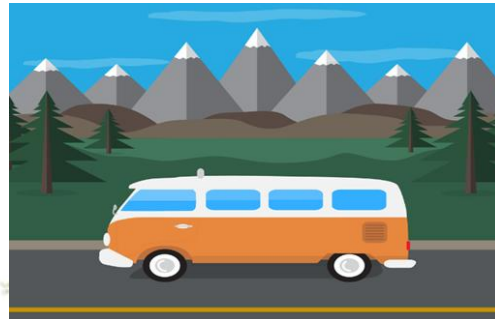


WHY TRAVEL BY TRAIN?



45%
of Erasmus participants would prefer to travel sustainably – only 1 out of 4 did it.*
#bethechange

erasmusbytrain



<https://www.interrail.eu/en/interrail-passes/erasmus>



*https://www.erasmus.nl/~/media/Files/news/erasmus_mobility_survey_report_2016.pdf
<https://explore.erasmus.nl/en/text/why-erasmus-ay-try-to-be-a-critical-climate-change>

ERASMUS APP



[Google Play](#) 

[App Store](#) 

- na voljo kot odprtokodna programska oprema: [The Erasmus+ App is now open source | Erasmus+](#)
- uradna mobilna aplikacija programa Erasmus+ za študente na izmenjavi
- pomaga pri pripravi na bivanje v tujini in omogoča dostop do ključnih informacij med mobilnostjo
- omogoča dostop do nastanitve, dogodkov in nasvetov, vključuje digitalno študentsko kartico



POMEMBNO !



Uredite si potrebno dokumentacijo:

- Zdravstveno zavarovanje (evropska zdravstvena kartica + druga zavarovanja za tujino)

Bodite pozorni na pomembne informacije:

- na e-pošto mednarodne pisarne FDV (int.office@fdv.uni-lj.si)
- na e-pošto mednarodne pisarne UL - Erike Bolčina (erika.bolcina@uni-lj.si)
- na e-pošto koordinatorja tuje univerze

REDNO SPREMLJAJTE UNIVERZITETNO E-POŠTO!!!!

Pazite na roke, ki vam jih določi tuja univerza!

IZJAVA ŠTUDENTA/-KE, IZBRANEGA/-E ZA ŠTUDIJSKO IZMENJAVO V TUJINI

- Nujen podpis izjave pred nominacijo



- Pridobitev informacij in branje/upoštevanje navodila mednarodne pisarne FDV, UL in tuje univerze

- Upoštevanje rokov



- Odpoved študijske izmenjave – samo v izrednih okoliščinah

- V primeru odpovedi o tem nujno seznaniti mednarodno pisarno FDV

- Ambasador/-ka UL FDV na tuji univerzi



- Upoštevanje navodil, pravil tuje univerze (ob neupoštevanju oz. kršitvah pravil sankcije na FDV)

KONTAKT in dodatne informacije



- **Mednarodna pisarna UL: Erika Bolčina**
01/2418594; erika.bolcina@uni-lj.si
- **Mednarodna pisarna FDV: Maša Rošič**
01/5805 305; office.international@fdv.uni-lj.si

Izkušnje študentov:

<https://www.fdv.uni-lj.si/studij/studij-v-tujini/pogosta-vprasanja-in-vtisi/studentje-o-izmenjavi>

FAQ:

https://www.uni-lj.si/mednarodno_sodelovanje_in_izmenjave/erasmus_plus_mobilnost_studentov_za_studij/pogosta_vprasanja_in_odgovori/ in
<https://www.fdv.uni-lj.si/studij/studij-v-tujini/pogosta-vprasanja-in-vtisi/pogosta-vprasanja/odlocam-se-za-izmenjavo>

Pravila in obrazci: <https://www.fdv.uni-lj.si/studij/studij-v-tujini/pravila-in-obrazci>

Časovnica UL:

https://www.uni-lj.si/mednarodno_sodelovanje_in_izmenjave/erasmus_plus_mobilnost_studentov_za_studij/casovnica/

Erasmus+ študentska listina (pravice in dolžnosti študenta):

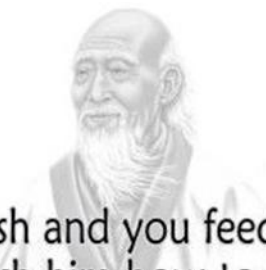
<https://erasmus-plus.ec.europa.eu/sl/studentstva-listina-erasmus-o>



Erasmus+



**Želimo vam uspešne priprave
in odlično izkušnjo v tujini!**



Give a man a fish and you feed him for a day.
Teach him how to fish
and you feed him for a lifetime.

Lao Tzu

600 - 470 B C